



28 ottobre ore 19:30

COD 789

100 QUIZ

adatti ai concorsi INPS - INAIL - INPS

Anteprima

Iscriviti per seguire in diretta (o quando vuoi) su:
<https://www.facebook.com/simonechiarelli.pagina>
Anche su <https://formazione.omniavis.com/>





**Decalogo
delle tecniche
per affrontare
i QUIZ**



- 1) Ricerca delle risposte errate**
- 2) Ricerca di aggettivi, avverbi, sostantivi nelle risposte**
- 3) Ricerca del “riferimento” nella domanda**
- 4) Leggere bene la domanda**
- 5) Eliminazione delle parole “anomale”**
- 6) Ricerca fra le due risposte “simili”**
- 7) Saltare (temporaneamente) quelle “lunghe”**
- 8) Attenzione agli “specchietti per le allodole”**
- 9) Tradurre la domanda in termini semplici**
- 10) Si risponde sempre a tutte le domande**



Diritto amministrativo

(30 quiz)

In quale dei seguenti casi non è annullabile un provvedimento amministrativo ?

A Violazione dei criteri di economicità, efficacia, imparzialità, trasparenza e pubblicità nella Pubblica Amministrazione.

B Quando l'organo che adotta l'atto non è quello competente per grado, materia, o per territorio.

C Eccesso di potere dell'organo che lo ha adottato.

D Violazioni di norme sul procedimento o sulla forma degli atti, qualora sia palese che il suo contenuto dispositivo non avrebbe potuto essere diverso da quello in concreto adottato.

In quale dei seguenti casi non è annullabile un provvedimento amministrativo ?

A Violazione dei criteri di economicità, efficacia, imparzialità, trasparenza e pubblicità nella Pubblica Amministrazione.

B Quando l'organo che adotta l'atto non è quello competente per grado, materia, o per territorio.

C Eccesso di potere dell'organo che lo ha adottato.

D Violazioni di norme sul procedimento o sulla forma degli atti, qualora sia palese che il suo contenuto dispositivo non avrebbe potuto essere diverso da quello in concreto adottato.

Cos'è una marca temporale ?

A Un particolare tipo di firma elettronica qualificata che rende possibile verificare la provenienza e l'integrità di un documento informatico o di un insieme di documenti informatici.

B E' una particolare firma elettronica realizzata con un gesto manuale del tutto analogo alla firma autografa su carta, raccolta mediante un dispositivo in grado di acquisire dinamicamente il movimento di uno stilo - azionato direttamente dalla mano di una persona - su una superficie sensibile.

C E' una sequenza di caratteri in grado di associare data e ora certe e legalmente valide ad un documento informatico, consentendo quindi di associare una validazione temporale opponibile a terzi.

D E' una tecnologia utilizzata nell'ambito della pubblica amministrazione italiana per consentire la creazione di documenti informatici (ad esempio, certificati di anagrafe) validi legalmente anche dopo essere stati stampati.

Cos'è una marca temporale ?

A Un particolare tipo di firma elettronica qualificata che rende possibile verificare la provenienza e l'integrità di un documento informatico o di un insieme di documenti informatici.

B E' una particolare firma elettronica realizzata con un gesto manuale del tutto analogo alla firma autografa su carta, raccolta mediante un dispositivo in grado di acquisire dinamicamente il movimento di uno stilo - azionato direttamente dalla mano di una persona - su una superficie sensibile.

C E' una sequenza di caratteri in grado di associare data e ora certe e legalmente valide ad un documento informatico, consentendo quindi di associare una validazione temporale opponibile a terzi.

D E' una tecnologia utilizzata nell'ambito della pubblica amministrazione italiana per consentire la creazione di documenti informatici (ad esempio, certificati di anagrafe) validi legalmente anche dopo essere stati stampati.

Diritto del lavoro

(20 quiz)

Nei contratti di lavoro a tempo determinato sono ammissibili proroghe?

- A) Sì, senza alcuna limitazione.
- B) No, in nessun caso, un contratto di lavoro a tempo determinato non può mai essere prorogato.
- C) Sì, nei limiti di quanto previsto dal D.Lgs. n. 81/2015.
- D) Solo nel caso di contratti stipulati da imprese start-up.

Nei contratti di lavoro a tempo determinato sono ammissibili proroghe?

A) Sì, senza alcuna limitazione.

B) No, in nessun caso, un contratto di lavoro a tempo determinato non può mai essere prorogato.

C) Sì, nei limiti di quanto previsto dal D.Lgs. n. 81/2015.

D) Solo nel caso di contratti stipulati da imprese start-up.

Quale principio sulla retribuzione è sancito dall'art. 37 della Costituzione?

- A) La retribuzione da corrispondere al minorenne deve essere, a parità di lavoro, parificata alla retribuzione spettante al lavoratore maggiorenne con la possibilità che venga ridotta di un'aliquota non superiore al 15%.
- B) La retribuzione da corrispondere alla lavoratrice deve essere, a parità di lavoro, parificata alla retribuzione spettante al lavoratore di sesso maschile e con la possibilità che venga ridotta di un'aliquota non superiore al 10%.
- C) La retribuzione da corrispondere alla lavoratrice deve essere, a parità di lavoro, uguale alla retribuzione spettante al lavoratore di sesso maschile.
- D) La retribuzione da corrispondere alla lavoratrice deve essere, a parità di lavoro, maggiore o uguale alla retribuzione spettante al lavoratore di sesso maschile.

Quale principio sulla retribuzione è sancito dall'art. 37 della Costituzione?

- A) La retribuzione da corrispondere al minorenne deve essere, a parità di lavoro, parificata alla retribuzione spettante al lavoratore maggiorenne con la possibilità che venga ridotta di un'aliquota non superiore al 15%.
- B) La retribuzione da corrispondere alla lavoratrice deve essere, a parità di lavoro, parificata alla retribuzione spettante al lavoratore di sesso maschile e con la possibilità che venga ridotta di un'aliquota non superiore al 10%.
- C) La retribuzione da corrispondere alla lavoratrice deve essere, a parità di lavoro, uguale alla retribuzione spettante al lavoratore di sesso maschile.**
- D) La retribuzione da corrispondere alla lavoratrice deve essere, a parità di lavoro, maggiore o uguale alla retribuzione spettante al lavoratore di sesso maschile.

Legislazione sociale

(40 quiz)

Il datore di lavoro con personale dipendente deve obbligatoriamente tenere sul posto di lavoro:

- a - i prospetti paga dei dipendenti
- b - i libri di matricola e paga
- c - il registro ferie

Il datore di lavoro con personale dipendente deve obbligatoriamente tenere sul posto di lavoro:

a - i prospetti paga dei dipendenti

b - i libri di matricola e paga

c - il registro ferie

Il datore di lavoro deve versare all'I.N.P.S. i contributi previdenziali ed assistenziali dovuti in favore del personale dipendente:

a - annualmente

b - mensilmente

c - trimestralmente

Il datore di lavoro deve versare all'I.N.P.S. i contributi previdenziali ed assistenziali dovuti in favore del personale dipendente:

a - annualmente

b - mensilmente

c - trimestralmente

Pubblico impiego

(10 quiz)

A norma del disposto di cui all'art. 55-bis del D.Lgs. n. 165/2001 (Forme e termini del procedimento disciplinare), entro quanto tempo dalla notizia di comportamenti punibili, l'ufficio competente per i provvedimenti disciplinari deve contestare al dipendente l'addebito?

- A) Sessanta giorni.
- B) Trenta giorni.
- C) Cinque giorni.
- D) Dieci giorni.

A norma del disposto di cui all'art. 55-bis del D.Lgs. n. 165/2001 (Forme e termini del procedimento disciplinare), entro quanto tempo dalla notizia di comportamenti punibili, l'ufficio competente per i provvedimenti disciplinari deve contestare al dipendente l'addebito?

A) Sessanta giorni.

B) Trenta giorni.

C) Cinque giorni.

D) Dieci giorni.





PREPARAZIONE AI CONCORSI

COD 053

INPS

CORSO COMPLETO



**CORSO FORMATO DAI CORSI
COD051 + COD052**





INAIL

FULL 37

CORSO COMPLETO

PER 1514 POSTI



VIDEO

AUDIO

TXT

GRUPPI STUDIO

**COSTITUZIONALE - AMMINISTRATIVO -
CONTABILITA' - COMMERCIALE, PENALE
PROCESSUALE, LAVORO, SICUREZZA ...**



I.N.L.

FULL 46

ISPETTORATO NAZIONALE DEL LAVORO

CORSO COMPLETO



VIDEO AUDIO TXT GRUPPI STUDIO

**COSTITUZIONALE - AMMINISTRATIVO - U.E. -
CONTABILITA' - LAVORO - PROCESSUALE -
SALUTE E SICUREZZA - ORGANIZZAZIONE**



CORSO COMPLETO FULL

FULL23

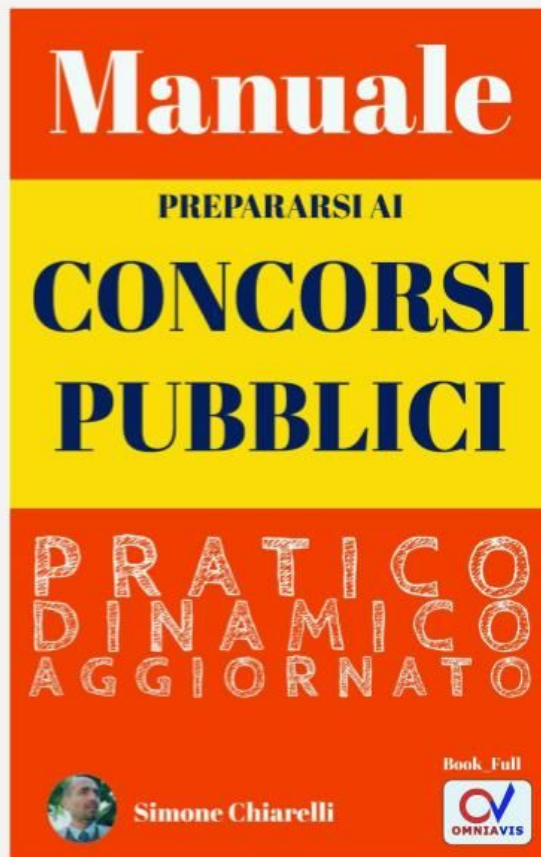
CENTRI PER L'IMPIEGO MERCATO DEL LAVORO

CON AGGIORNAMENTO REGIONALE
PROFILO AMMINISTRATIVO



OLTRE 200 ORE ONLINE





CONCORSI NELLA P.A.

TEORIA, PRATICA, QUIZ, ESERCIZI, VIDEO

BOOK 01

COSTANTEMENTE AGGIORNATO

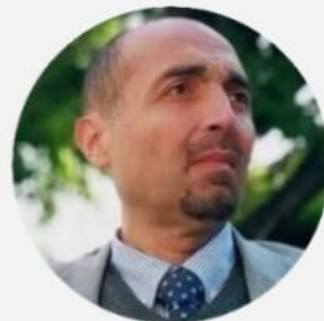
- ONLINE

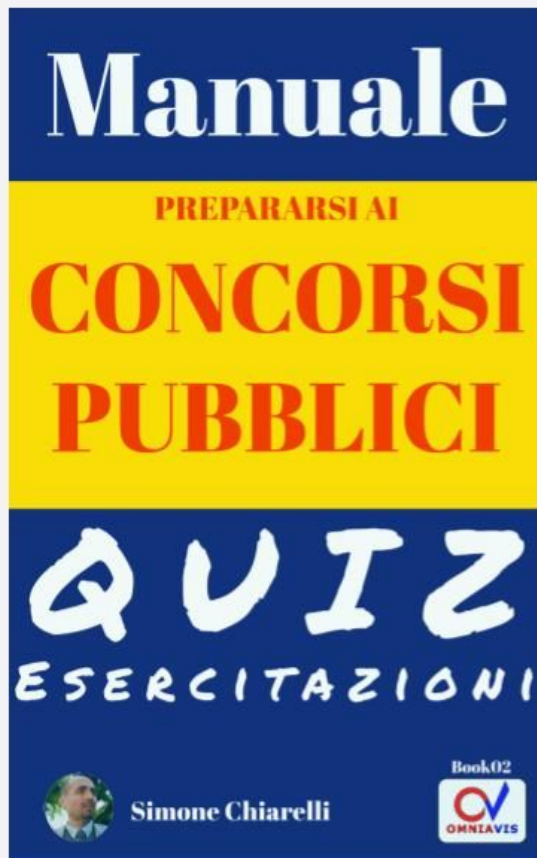
- SCARICABILE IN PDF



IN **ABBONAMENTO**

MENSILE O ANNUALE





CONCORSI NELLA P.A.

QUIZ, SCRITTO, ORALE, REDAZIONE ATTI

COSTANTEMENTE AGGIORNATO

- ONLINE
- SCARICABILE

**IN ABBONAMENTO
MENSILE O ANNUALE**

BOOK 02



<https://www.youtube.com/user/simonechiarelli>



You  **Tube**

Abbonamento

<https://www.youtube.com/user/simonechiarelli>

“Seguimi anche su ...”

<https://www.youtube.com/user/simonechiarelli>

<https://www.facebook.com/simonechiarelli.pagina>

<https://libro.omniavis.com/>



Simone Chiarelli